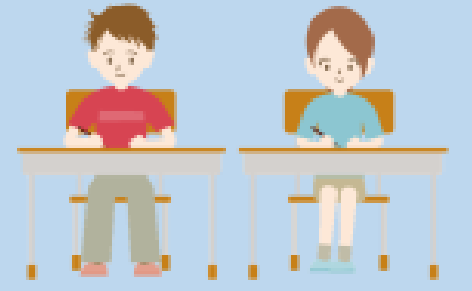


# 県が塾の学習費用を支援します!!

令和5年度

# 生徒募集



あなたの目標を実現するため、学習塾へ通いませんか？

< 学びたい( ^ ^ )♪ その気持ち！応援します！ >

沖縄県では、大学・短大・専門学校などへの進学を希望しているものの、家庭の経済的事情により学習塾に通うことが困難な高校生に対して、通塾のサポートを行います。  
下記に該当する皆さんは、応募をご検討下さい m( \_ \_ )m

**対象生徒**



下記のいずれかの世帯の高校生

- ① 児童扶養手当受給世帯
- ② 住民税非課税世帯
- ③ 児童養護施設等に入所している、または、里親に委託されている

ホームページは  
こちらから



< 中南部地区・北部地区の問い合わせ先 >

地区名	教室名	問い合わせ先	問い合わせ時間
南部地区	糸満教室（青雲塾）・与那原教室 那覇南部教室・那覇教室（那覇尚学院）	那覇尚学院（☎098-867-3518）	16:00～20:00（日・祝日を除く）
中部地区	宜野湾教室・沖縄教室（コザ尚学院） うるま教室・嘉手納教室		
北部地区	名護教室（琉大セミナー）	琉大セミナー（☎0980-53-3274）	14:00～18:00（日・祝日を除く）

ここがポイント！（^v^）

○ このサポート事業を多くの高校生が利用して、自らの進路目標を実現しています( ^ ^ )♪

< 支援開始からの利用者数 >

平成26年度～令和3年度：1,482名

< 高校3年生の進学率 >

平成26年度～令和3年度：84.2%



○ 令和4年度に通塾した皆さんからのメッセージ

・ 静かな整った環境で、自分のしたい学習を1人または友達とできるほか、諸検定は無料で受検できるなど、手厚い保障が沢山あります。自分のしたいことを叶えられるように、一緒に頑張りましょう！

・ このサポート事業のおかげで、安心して大学受験の勉強もでき、合格できました。その後も大学進学後の勉強に集中して取り組むことができています。

ありがとうございました。

通塾サポートの内容（一例）

○ 塾に関する費用はすべて無料！

※授業料、教材費、模擬試験、検定試験などの諸費用を補助します。

※ただし、塾への送迎支援はありません。

☆ **こんな人にオススメ(\*´▽`\*)** ☆

○ 高1 や高2 のときに、漢検・英検などの検定試験にチャレンジしたい( ^ ^ )♪

○ 高3 では、模擬試験にチャレンジして、実力養成をはかりたい( ^ ^ )♪

○ 大学生へ気軽に質問できる！

※大学生（学生フォロー）に分からないところを質問したり、進路に関する相談ができます。

※学生フォローの多くも、本サポート事業を利用したみなさんです( ^ ^ )

**委託事業者**

子育て総合支援事業（本島内）コンソーシアム  
（中南部地区）学校法人尚学院  
（北部地区）琉大セミナー

**申込〆切**

令和6年2月29日(木) まで  
（各教室 定員に達し次第、募集を終了します）

